



Reloj Temperatura

Información general de los relojes-temperatura



RT12

RT12 Doble Cara



Descripción

- Permite mostrar la hora, fecha, temperatura, cronómetro ascendente o descendiente.
- Reloj de precisión. Su desviación es menor de 2 segundos al mes (25°C).
- Diseño sencillo desarrollado para ambientes de exterior o interior.
- Altura de carácter de 120 mm, obteniendo una distancia de legibilidad de 60 m.
- LEDs de alta luminosidad, permitiendo su óptima visión incluso en condiciones de luz desfavorables.
- Dispone de sensor de luminosidad para ajustar de manera automática la intensidad de los LEDs según la luminosidad exterior.
- Conector mini-USB de serie.
- Tecnología modular. Amplia variedad de comunicaciones para adaptarnos a cualquier necesidad según su instalación. Las diferentes situaciones son las siguientes.
- Marcador autónomo. (Mini-USB).
- Marcador autónomo con comunicación inalámbrica (Mini-USB y RF (radiofrecuencia) o IR (infrarrojos) o WiFi).
- Marcador autónomo con comunicación con cable (Mini-USB y RS232 o RS485 o Ethernet o GPS)
- Red de relojes donde encontramos un maestro y uno o varios esclavos para estar sincronizados exactamente.
- Reloj maestro (Mini-USB y RS485 o RS485/GPS).
- Reloj esclavos (Mini-USB y RS485).
- Además a todas las opciones anteriores también se les puede añadir el modulo de 2 salidas relé, con un total de 12 alarmas diferentes para configurar.
- Configuración de doble cara en un solo chasis para que su instalación, por ejemplo, en pasillos, rótulos o tótems resulta mucho más fácil.
- Fabricación mediante perfiles de aluminio extruido de propiedad exclusiva garantizando una estanqueidad óptima para exteriores. Además se utilizan materiales y procesos de calidad con el fin de otorgar a su producto una gran durabilidad.

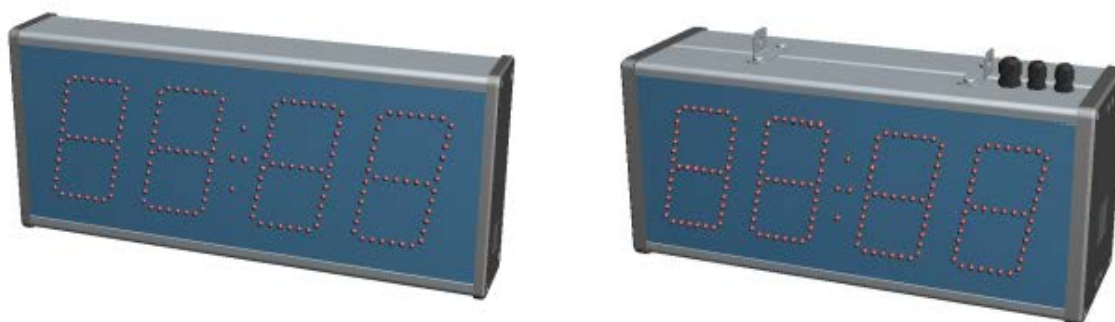


Especificaciones técnicas

	RT12	RT12 DC
VISUALIZACIÓN		
Altura de carácter (mm)	120	
Ø del LED (mm.)	5	
Dimensiones gráficas (mm) (H x V)	390 x 125	
Luminosidad	Exterior/Interior	
Color	Rojo (Opcional: verde, amarillo, azul o blanco)	
Dist. Legibilidad máxima (m)	60	
Sincronización	Mediante módulo GPS integrado	
ELÉCTRICAS		
Microprocesador	16 / 32 bits	
Alimentación	230 V AC ± 15 % / 50 Hz	
Consumo máximo (W)	26	47
Temperatura de trabajo	Temperatura ambiente entre -10°C y +50°C	



Dimensiones



CONSTRUCTIVAS	RT12	RT12 DC
Chasis		
Largo (L) x Alto (H) x Fondo (W)	466 x 205 x 79	466 x 205 x 155
Peso aproximado (Kg)	3.4	6.2
Material del frontal	Metacrilato fumé	
Material del chasis	Aluminio extrusionado	
Color del chasis	Negro	
Sujeción	Mediante accesorios incluidos	
Grado protección (IP)	IP 54	

Accesorios incluidos



Anclaje



Tapa trasera



Cable alimentación

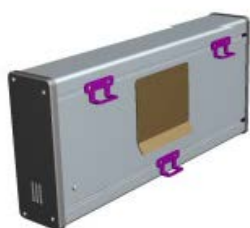


Sonda temperatura



Cable Mini-USB

Sujeción



El marcador RT12 simple cara se sujeta mediante los accesorios que lleva incluidos en su parte posterior. Además encontramos en esta parte la tapa de conexiones donde podremos acceder al puerto de comunicación que tengamos.

El marcador RT12 doble cara se sujeta por la parte superior con los dos anclajes que también lleva incluidos. En esta parte superior también encontramos 3 prensaestopas que nos servirán para alimentación 230 V AC, cable de comunicaciones que corresponda y salida de cables de los relés o de temperatura.

