



# Serie DLE8

Información general del panel electrónico para exterior DLE



**DLE 8.09**

**DLE 8.16**

**DLE 8.20**



## Descripción

- Los modelos **DLE8** de la familia **DLE**, son una serie de displays de tamaño medio, pero con grandes prestaciones.
- Disponen de un máximo de 9, 16 o 20 caracteres estáticos y su altura de carácter es de 8 cm, obteniendo una distancia máxima de legibilidad de 40 m.
- Disponible en LEDs de alta luminosidad monocolor.
- Diseñado para ambientes tanto de interior como de exterior gracias a su alta luminosidad.
- Dispone de sensor de luminosidad para ajustar de manera automática la intensidad de los LEDs según la luminosidad exterior.
- Comunicación nativa mini USB.
- Permite además escoger un módulo de comunicación según nuestras necesidades. En el apartado comunicaciones se detallan todas las posibilidades.
- También podremos trabajar de manera opcional con un mando a distancia IR o RF, con el que podremos acceder a una serie de funciones específicas como actualizar variables rápidamente.
- Software específico para Windows Dynamic 3. Podremos modificar los textos, elegir el modo de aparición, utilizar campos como hora y fecha, crear nuestros eventos como días sin accidentes, guardar programas y/o ejecutarlos, incluso podremos hacernos nuestros tipos de letras, gráficos y animaciones.
- También dispone de varios protocolos como el modbus RTU, modbus TCP/IP o un protocolo de integración rápido TCP/IP — ASCII.
- El chasis está fabricado mediante el uso de perfil de aluminio extrusionado, garantizando la máxima robustez del equipo, así como su mínimo peso.
- Además se utilizan materiales de altas prestaciones con el fin de otorgar al producto una gran durabilidad.
- Tanto el hardware como el software han sido creados por nuestra empresa, fomentando el desarrollo y la producción a nivel nacional.

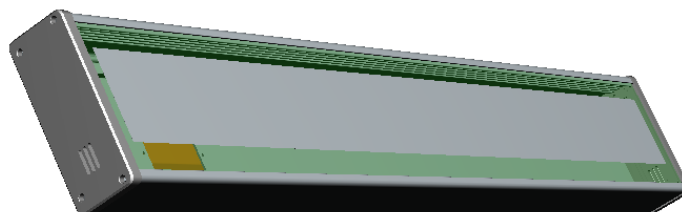


## Especificaciones técnicas

	DLE 8.09	DLE 8.16	DLE 8.20
<b>VISUALIZACIÓN</b>			
Altura de carácter (cm)	8		
Nº caracteres estáticos	9	16	20
Nº píxeles (H x V)	55 x 7	95 x 7	120 x 7
Diámetro del LED (mm.)	5		
Luminosidad	Interior/Exterior		
Color	Monocolor <b>ROJO</b>		
Distancia legibilidad (m)	40		
Ángulo de visibilidad	120°		
<b>ELÉCTRICAS</b>			
Microprocesador	32 bits		
Alimentación	230 V AC ± 15 % / 50 Hz		
Temperatura de trabajo	Temperatura ambiente entre -10°C y +45°C		
Tipo de alimentación	Fuente conmutada incorporada en interior		



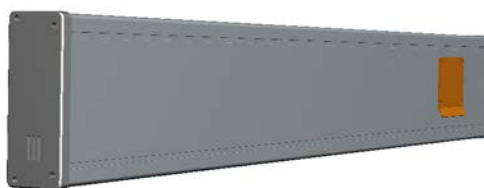
## Dimensiones



CONSTRUCTIVAS	DLE 8.09	DLE 8.16	DLE 8.20
<b>Chasis</b>			
Largo (L) x Alto (H) (mm)	690 x 154	1.167 x 154	1.443 x 154
Fondo (W) (mm)	72		
Peso aproximado (Kg)	3,5	6	7
Material del frontal	Metacrilato rojo		
Material del chasis	Aluminio extrusionado		
Color del chasis	Negro		
Sujeción	Mediante accesorios incluidos		
Grado protección (IP)	IP54		

## Sujeción

La sujeción del display se realiza mediante dos accesorios incluidos. Estos se unirán a los tornillos que ya lleva incorporado el display en la guía superior e inferior de la parte trasera. Estos accesorios tienen incorporados en el centro dos taladros para sujetarlos a la pared o donde deseemos.



## Accesorios incluidos



Cable Shucko



Cable mini USB



Tornillería



Accesorios sujeción